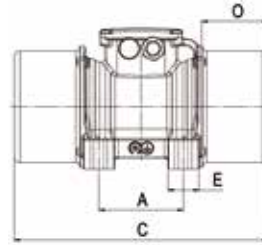
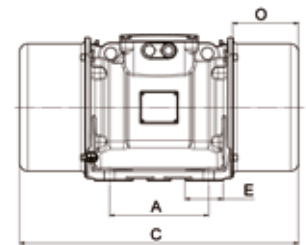


Ref.1



Ref.2

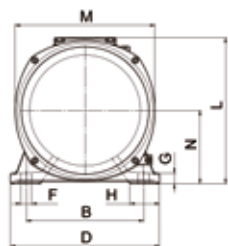


## 6 poli trifase 1000/1200 giri – 6 poles three-phase 1000/1200 rpm

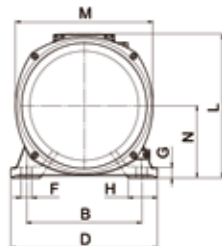
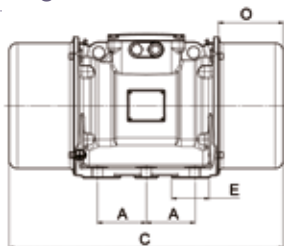
Descrizione – Description					Caratteristiche Meccaniche – Mechanical Specifications						Caratteristiche Elettriche – Electrical Specifications			
Codice Code	Tipo Type	Grandezza Size	 II 2 D Temp. Class		Momento Statico Static Moment		Forza Centrifuga Centrifugal Force				Potenza assorbita Max Max. Input Power		Corrente Max (A) Max. Input Current (A)	
					kgmm		kg		kN		(W)		400V 50Hz	460V 60Hz
					50Hz	60Hz	50Hz	60Hz	50Hz	60Hz	50Hz	60Hz		
V6027	VV10B/6	CA	120°C	•	35,8	31,1	40	50	0,39	0,49	115	130	0,29	0,29
V6028	VV11B/6	CA	120°C	•	89,3	87	100	140	0,98	1,37	115	130	0,29	0,29
V6029	VV20B/6	DA	120°C	•	167	167	188	270	1,84	2,65	180	200	0,48	0,48
V6035	VV30B/6	EA	120°C	•	298	215	335	348	3,29	3,41	330	360	0,68	0,65
V6036	VV35B/6	GA	120°C	•	446	446	500	718	4,91	7,04	330	360	0,71	0,65
V6037	VV38B/6	HA	135°C	•	714	555	800	900	7,85	8,83	640	720	1,30	1,30
V6038	VV40B/6	IA	135°C	•	982	710	1100	1150	10,8	11,3	710	710	1,60	1,30
V6039	VV41B/6	IA	135°C*	•	1339	937	1500	1500	14,7	14,7	900	950	2,00	1,90
V6040	VV50B/6	LA	135°C	•	1518	992	1700	1597	16,7	15,7	1000	1300	2,10	2,10
V6041	VV53B/6	LA	135°C	•	1964	1375	2200	2200	21,6	21,6	1400	1600	2,80	2,70
V6006	VV55B/6	MA	135°C	•	2321	1615	2600	2600	25,5	25,5	1800	2000	2,9	3,6
V6020	VV57B/6	MA	135°C	•	2767	2000	3100	3200	30,4	31,4	2100	2300	4,3	4,1
V6007	VV60B/6	NA	135°C	•	3482	2422	3900	3900	38,3	38,3	2400	2800	4,8	4,7
V6021	VV62B/6	NA	135°C	•	4285	2937	4800	4700	47,1	46,1	3100	3500	6,30	5,80
V6008	VV65B/6	OA	135°C	•	4732	3292	5300	5300	52,0	52,0	3600	3800	6,7	6,2
V6042	VV66B/6	OA	135°C	•	5089	3509	5700	5650	55,9	55,4	3600	3800	6,7	6,2
V6009	VV67B/6	OA	135°C	•	5835	4050	6525	6520	64,0	64,0	4100	4700	7,7	7,6
V6043	VV69B/6	OA	135°C	•	6294	4379	7050	7050	69,2	69,2	4100	4700	7,7	7,6
V6010	VV71B/6	PA	135°C	▲	7232	5031	8100	8100	79,5	79,5	6600	7100	11,9	10,7
V6011	VV75B/6	PA	135°C	▲	7768	5404	8700	8700	85,3	85,3	7100	7700	13,2	12,1
V6012	VV81B/6	QA	135°C	▲	8750	6087	9800	9800	96,1	96,1	7200	7500	12,8	11,6
V6024	VV110B/6	QA	135°C	▲	10000	6964	11300	11000	111	108	7500	7900	13,0	12,0
V6025	VV130B/6	QA	135°C	▲	11607	8200	13000	13200	128	129	9200	9600	16,3	15,4
V6014	VV141B/6	SA	-	▲	12679	8758	14200	14100	139	138	10200	11000	18,3	17,6
V6015	VV171B/6	SA	-	▲	15625	10560	17500	17000	172	167	12500	13000	23,6	21,9
V6044	VV191B/6	SA	-	▲	17946	11492	20100	18500	197	181	12500	13000	23,6	21,9
V6016	VV221B/6	TA	-	▲	20090	12670	22500	20400	221	200	18300	18300	31,8	24,6
V6026	VV250B/6	TA	-	▲	22322	-	25000	-	245	-	18300	-	31,8	-

\* Certificazione disponibile solo per vibratore con termistore / Certification available only for vibrator fitted with termistor

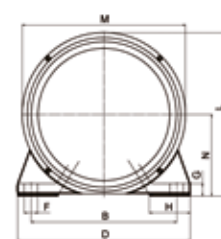
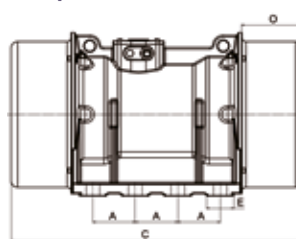
▲ Certificazione CSA disponibile su richiesta, con cavo di alimentazione incluso / CSA certification on request, power supply cable included



Ref.3



Ref.4



Dimensioni (mm) – Dimensional Specifications (mm)

Peso Weight (kg.)		Ref.	Distanze di Fissaggio Fixing distances			Fori Fissaggio Fixing holes				G	H	L	M	N	O	Pressacavo Cable gland
50Hz	60Hz		A	B	C	D	E	ØF	N°							
9,6	9,6	1	90	125	255	152	34	13	4	28	30	171	141	73	54	M20x1,5
12,3	12,3	1	90	125	295	152	34	13	4	28	30	171	141	73	74	M20x1,5
19	19	1	105	140	340	167	38	13	4	30	31	203	160	82,5	91	M25x1,5
27	25,7	1	120	170	382	205	47	17	4	45	37,5	211	182	93,5	100	M25x1,5
36	36	1	120	170	436	205	42	17	4	42	40	224	203	104,5	118	M25x1,5
46	41	1	140	190	490-50 438-60	230	50	17	4	45	45	244	225	116	129-50 103-60	M25x1,5
57	48	1	140	190	560	230	50	17	4	45	45	244	225	116	164	M25x1,5
68	61	1	140	190	560	230	50	17	4	45	45	244	225	116	187	M25x1,5
82	72	1	155	225	600-50 523-60	275	55	22	4	70	55	272	253	130	169-50 130-60	M25x1,5
95	83	1	155	225	655-50 600-60	275	55	22	4	70	55	272	253	130	196-50 169-60	M25x1,5
133	120	2	155	255	657-50 589-60	315	81	23,5	4	22	63	309	295	155	173,5-50 139,5-60	M25x1,5
148	133	2	155	255	706	315	81	23,5	4	22	63	309	295	155	198	M25x1,5
201	183	2	180	280	730	345	99	26	4	28	77,5	346	320	165	200	M32x1,5
217	196	2	180	280	790-50 730-60	345	99	26	4	28	77,5	346	320	165	230-50 200-60	M32x1,5
242	220	2	200	320	735	380	106	28	4	28	80	364	356	183	187,5	M32x1,5
244	225	2	200	320	826	380	106	28	4	28	80	364	356	183	233	M32x1,5
267	257	2	200	320	826	380	106	28	4	28	80	364	356	183	233	M32x1,5
274	262	2	200	320	826	380	106	28	4	28	80	364	356	183	233	M32x1,5
320	285	2	200	320	854	390	106	28	4	30	95	392	378	192	247	M32x1,5
330	292	2	200	320	854	390	106	28	4	30	95	392	378	192	247	M32x1,5
383	343	3	125	380	862	460	76	39	6	35	107,5	431	414	215	230	M32x1,5
402	363	3	125	380	1002	460	76	39	6	35	107,5	431	414	215	300	M32x1,5
440	385	3	125	380	1002	460	76	39	6	35	107,5	431	414	215	300	M32x1,5
638	600	4	140	480	960	570	90	45	8	41	135	537	538	268	200	M32x1,5
705	651	4	140	480	1040	570	90	45	8	41	135	537	538	268	240	M32x1,5
711	656	4	140	480	1120	570	90	45	8	41	135	537	538	268	280	M32x1,5
920	890	4	140	520	1150	610	90	45	8	38	145	612	594	297	298	M32x1,5
950	-	4	140	520	1150	610	90	45	8	38	145	612	594	297	298	M32x1,5