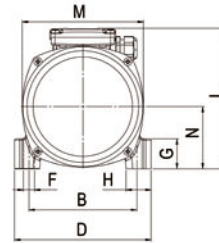
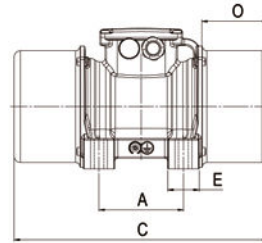
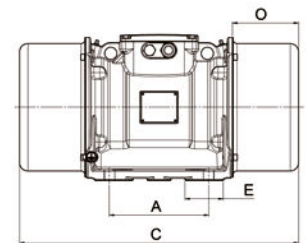


Ref.1



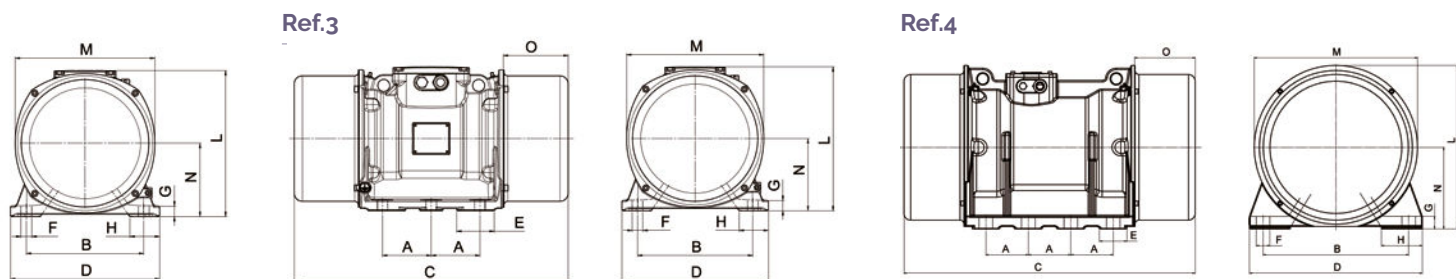
Ref.2



6 poli trifase 1000/1200 giri – 6 poles three-phase 1000/1200 rpm

Descrizione – Description					Caratteristiche Meccaniche – Mechanical Specifications						Caratteristiche Elettriche – Electrical Specifications			
Codice Code	Tipo Type	Grandezza Size	II 2 D Temp. Class		Momento Statico Static Moment		Forza Centrifuga Centrifugal Force				Potenza assorbita Max Max. Input Power		Corrente Max (A) Max. Input Current (A)	
					kgmm	kg	kN		(W)					
					50Hz	60Hz	50Hz	60Hz	50Hz	60Hz	50Hz	60Hz	400V 50Hz	460V 60Hz
V6027	VV10B/6	CA	120°C	•	35,8	31,1	40	50	0,39	0,49	115	130	0,29	0,29
V6028	VV11B/6	CA	120°C	•	89,3	87	100	140	0,98	1,37	115	130	0,29	0,29
V6029	VV20B/6	DA	120°C	•	167	167	188	270	1,84	2,65	180	200	0,48	0,48
V6035	VV30B/6	EA	120°C	•	298	215	335	348	3,29	3,41	330	360	0,68	0,65
V6036	VV35B/6	GA	120°C	•	446	446	500	718	4,91	7,04	330	360	0,71	0,65
V6037	VV38B/6	HA	135°C	•	714	555	800	900	7,85	8,83	640	720	1,30	1,30
V6038	VV40B/6	IA	135°C	•	982	710	1100	1150	10,8	11,3	710	710	1,60	1,30
V6039	VV41B/6	IA	135°C*	•	1339	937	1500	1500	14,7	14,7	900	950	2,00	1,90
V6040	VV50B/6	LA	135°C	•	1518	992	1700	1597	16,7	15,7	1000	1300	2,10	2,10
V6041	VV53B/6	LA	135°C	•	1964	1375	2200	2200	21,6	21,6	1400	1600	2,80	2,70
V6006	VV55B/6	MA	135°C	•	2321	1615	2600	2600	25,5	25,5	1800	2000	2,9	3,6
V6020	VV57B/6	MA	135°C	•	2767	2000	3100	3200	30,4	31,4	2100	2300	4,3	4,1
V6007	VV60B/6	NA	135°C	•	3482	2422	3900	3900	38,3	38,3	2400	2800	4,8	4,7
V6021	VV62B/6	NA	135°C	•	4285	2937	4800	4700	47,1	46,1	3100	3500	6,30	5,80
V6008	VV65B/6	OA	135°C	•	4732	3292	5300	5300	52,0	52,0	3600	3800	6,7	6,2
V6042	VV66B/6	OA	135°C	•	5089	3509	5700	5650	55,9	55,4	3600	3800	6,7	6,2
V6009	VV67B/6	OA	135°C	•	5835	4050	6525	6520	64,0	64,0	4100	4700	7,7	7,6
V6043	VV69B/6	OA	135°C	•	6294	4379	7050	7050	69,2	69,2	4100	4700	7,7	7,6
V6010	VV71B/6	PA	135°C	▲	7232	5031	8100	8100	79,5	79,5	6600	7100	11,9	10,7
V6011	VV75B/6	PA	135°C	▲	7768	5404	8700	8700	85,3	85,3	7100	7700	13,2	12,1
V6012	VV81B/6	QA	135°C	▲	8750	6087	9800	9800	96,1	96,1	7200	7500	12,8	11,6
V6024	VV110B/6	QA	135°C	▲	10000	6964	11300	11000	111	108	7500	7900	13,0	12,0
V6025	VV130B/6	QA	135°C	▲	11607	8200	13000	13200	128	129	9200	9600	16,3	15,4
V6014	VV141B/6	SA	-	▲	12679	8758	14200	14100	139	138	10200	11000	18,3	17,6
V6015	VV171B/6	SA	-	▲	15625	10560	17500	17000	172	167	12500	13000	23,6	21,9
V6044	VV191B/6	SA	-	▲	17946	11492	20100	18500	197	181	12500	13000	23,6	21,9
V6016	VV221B/6	TA	-	▲	20090	12670	22500	20400	221	200	18300	18300	31,8	24,6
V6026	VV250B/6	TA	-	▲	22322	-	25000	-	245	-	18300	-	31,8	-

* Certificazione disponibile solo per vibratore con termistore / Certification available only for vibrator fitted with termistor
 ▲ Certificazione CSA disponibile su richiesta, con cavo di alimentazione incluso / CSA certification on request, power supply cable included



Dimensioni (mm) – Dimensional Specifications (mm)

Peso Weight (kg.)		Ref.	Distanze di Fissaggio Fixing distances			Fori Fissaggio Fixing holes				G	H	L	M	N	O	Pressacavo Cable gland	Cod. Code
50Hz	60Hz		A	B	C	D	E	ØF	N°								
9,0	9,0	1	90	125	255	152	34	13	4	28	30	171	141	73	54	M20x1,5	V6027
11,9	11,9	1	90	125	295	152	34	13	4	28	30	171	141	73	74	M20x1,5	V6028
18,1	18,1	1	105	140	340	167	38	13	4	30	31	203	160	82,5	91	M25x1,5	V6029
25,7	24,0	1	120	170	382	205	47	17	4	45	37,5	211	182	93,5	100	M25x1,5	V6035
32,6	32,6	1	120	170	436	205	42	17	4	42	40	224	203	104,5	118	M25x1,5	V6036
44,0	40,0	1	140	190	490 (50Hz) 438 (60Hz)	230	50	17	4	45	45	244	225	116	129 (50Hz) 103(60Hz)	M25x1,5	V6037
54,0	48,8	1	140	190	560	230	50	17	4	45	45	244	225	116	164	M25x1,5	V6038
63,0	55,5	1	140	190	606	230	50	17	4	45	45	244	225	116	187	M25x1,5	V6039
80,0	70,0	1	155	225	601 (50Hz) 523(60Hz)	275	55	22	4	70	55	272	253	130	169 (50Hz) 130(60Hz)	M25x1,5	V6040
92,0	82,0	1	155	225	655 (50Hz) 601(60Hz)	275	55	22	4	70	55	272	253	130	196 (50Hz) 169(60Hz)	M25x1,5	V6041
106	97	2	155	255	657 (50Hz) 589(60Hz)	315	81	23,5	4	27	63	321	295	157	173,5 (50Hz) 139,5(60Hz)	M25x1,5	V6006
124	109	2	155	255	706	315	81	23,5	4	27	63	321	295	157	198	M25x1,5	V6020
188,0	170,0	2	180	280	730	345	99	26	4	28	77,5	346	320	165	200	M32x1,5	V6007
204,0	183,0	2	180	280	790	345	99	26	4	28	77,5	346	320	165	230	M32x1,5	V6021
225,0	200,0	2	200	320	735	380	106	28	4	28	80	364	356	183	187,5	M32x1,5	V6008
240,0	220,0	2	200	320	826	380	106	28	4	28	80	364	356	183	233	M32x1,5	V6042
268,0	258,0	2	200	320	826	380	106	28	4	28	80	364	356	183	233	M32x1,5	V6009
275,0	263,0	2	200	320	826	380	106	28	4	28	80	364	356	183	233	M32x1,5	V6043
315,0	277,0	2	200	320	854	390	106	28	4	30	95	392	378	192	247	M32x1,5	V6010
326,0	289,0	2	200	320	854	390	106	28	4	30	95	392	378	192	247	M32x1,5	V6011
372,0	332,0	3	125	380	862	460	76	39	6	35	107,5	431	414	215	230	M32x1,5	V6012
398,0	358,0	3	125	380	1002	460	76	39	6	35	107,5	431	414	215	300	M32x1,5	V6024
445,0	395,0	3	125	380	1002	460	76	39	6	35	107,5	431	414	215	300	M32x1,5	V6025
643,0	605,0	4	140	480	960	570	90	45	8	41	135	537	538	268	200	M32x1,5	V6014
691,0	642,0	4	140	480	1040	570	90	45	8	41	135	537	538	268	240	M32x1,5	V6015
717,0	650,0	4	140	480	1120	570	90	45	8	41	135	537	538	268	280	M32x1,5	V6044
843,0	768,0	4	140	520	1115	610	90	45	8	45	145	612	594	297	280	M32x1,5	V6016
864,0	-	4	140	520	1115	610	90	45	8	45	145	612	594	297	280	M32x1,5	V6026